

DVD COMPLETE TUTORIAL

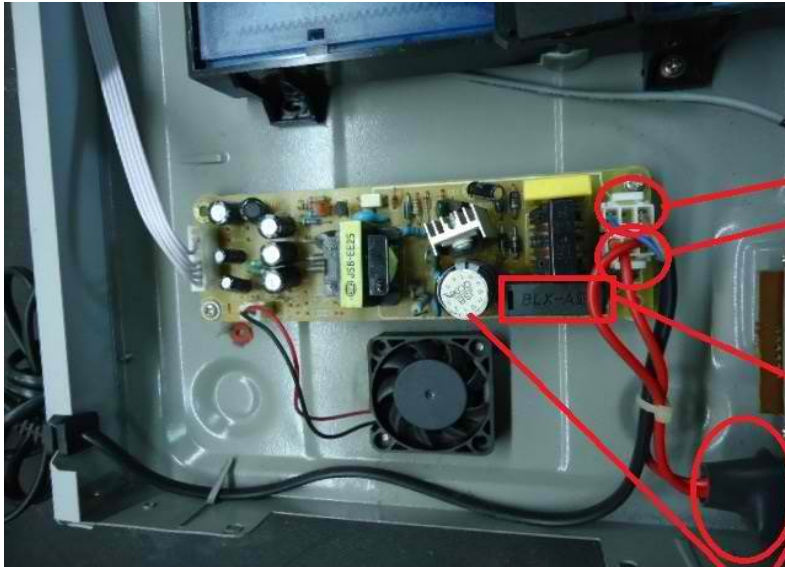
By: Henyoboi of Symbianize

PDF file by: Jann5



Ginawa ko po itong Thread na ito para sa inyong lahat gusto ko lng e share ang mga nalalaman ko about sa troubleshooting ng DVD player ,usefull po ito sa mga bagohan palang sa tinatawag na troubleshooting lalo na sa mga students na gusto matuto gumawa ng DVD.kung meron man mka views na mga technician share nlng din ninyo ang mga experiences ninyo para makatulong exclusive lng po ito sa DVD kung my mga tanong kayo post nlng po kayo dito..salamat!

Problem: NO POWER



1. Continuity check the AC cord line to line or voltage check here

2. Continuity check the switch here dapat pumalo ang tester ng sagad sa zero pag walang ma reading check mo ung wire if ok replace switch kna or repair.

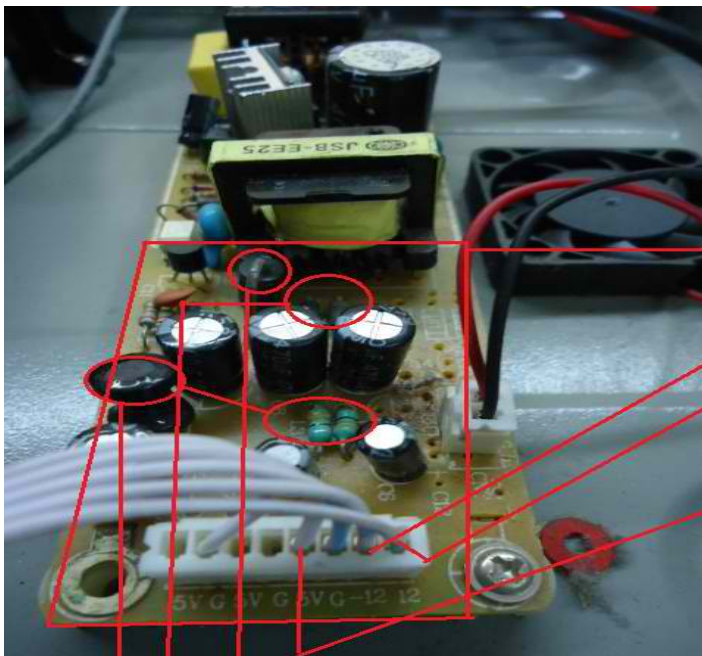
3. Check the fuse kapag sira replaced sa parehong amp. and volts para iwas putok ng ibang parts.

4. Voltage check mo ang capacitor na ito dapat may masukat ka dyan na 250v. pataas it means normal ang hot mo. kpag wala nmn o drop xa isaisahin mo mga parts sa palibot nyan check the rectifier diode, Regulator, resistor, ceramic capacitor, optocoupler, switching diode and transistor.

5. Next trouble and next

NO POWER ONLY

Problem: Standby Only



1. Kapag ok na ung HOT section natin dito nmn tu sa Cold section dahil my standby power tayo ibig sabihin my supply lng tu na kulang kung bakit ayaw magoscilate ng module natin dito tu ngaun mag fucos sa section na ito.

2. Una check the output voltage of 5v. and -12v/+12v ito un.

3. Kung drop nmn ang suply sa 3 na yan hugutin mo ang socket na yan para malaman kung module ba ang dahilan kung bkit drop yan, kpag hinugot muna drop parin ibig sabhim sa palibot lng nyan ang sira check the diode of 5v. ito un ito nmn ang sa 12 v, 2 kasi ung isa -12v isa +12v. check mo din ang mga capacitor, coil at resistor syempre.

STANDBY ONLY

Problem: *Open Close or labas /pasok ang Tray*



5. Syempre pampadulas ano! mahalaga yan sa kahit anong bagay ang term na pampadulas either maglagay ka kaunting langis or grasa sa dinadaan ng tray niya para smooth ang usad.

OPEN/CLOSE ONLY

Kapag ang problema labaspasok ang bala ito ang mga dapat ninyo e check.

1. una syempre ang belt dyan kasi yan ang humihila sa tray papasok at papalabas kpag mahina na ung belt mo d na niya kaya e angat ang mechanical ng lens mo babanga siya ngaun kaya mapipilitan ulit xa lumabas, dahil ang motor mag rereverse ang ikot non at nag cacause xa ng misalign ng mechanical mo kapag nkita mo na belt ang sira palitan mo then e align mo ung mechanical in manual.

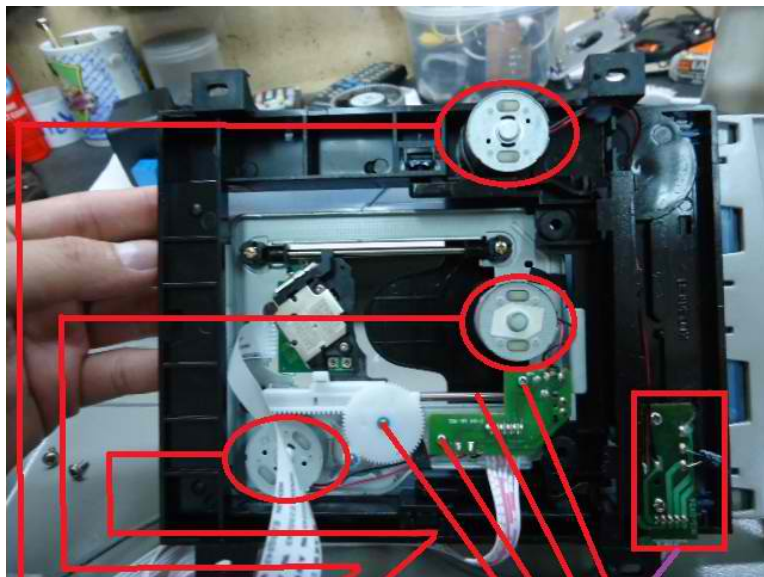
2. Open/close switch mo syempre or tacs switch bka pag pinipindot mo dna bumabalik kaya ung command niya sa system mo on and off din kaya nag oopen close siya tingnan mo ang display ng dvd mo.

3. Isama mo nrin dyan ang motor mo tingnan mo kung condition pa siya kpag mahina na replaced mo na yan.

4. Gears syempre tingnan mo yan bka my isang ngipin na bungi na kaya kumakalang na siya kaya ayaw tumuloy.

Problem: NO Disc or Matagal bago magbasa.

a.



open/close motor
spindle motor
lens driver motor

5. Paki check ndin dito minsan nasisira din ito open/close switch

1. Tingnan mabuti kung ung tray ninyo ay nagload ng maayos or tumataas ung mechanical ng lense ninyo, kung ok nman ang loading niya next step tu.

2. pansinin ninyo dapat pag pasok ng tray at pag angat ng mechanical mag iinitial spin ang motor mo kung walang bala, pag nilagyan mo ng bala dapat aatras ung lens pero ung bala tuloy ang ikot then babalik sya sa malapit sa spindle motor mo at ilaw dapat un pag buo ang lens mo at hihinto ang ikot nito habang nag-aantay ng command na play.

3. ngaun pag load ng bala mo at walang initial spin check mo ung spindle motor mo malamang sira or walang supply 2 lng yan. tpos check mo din ang lens kung nailaw o hindi pag hindi nailaw check mo ung flex wire nya madalas masira yan. pag buo ung flex nya linisin mo muna ung lens pag wala tloga palitan mo na. kpag npalitan na lahat gnon prin module na ang sira ninyo.

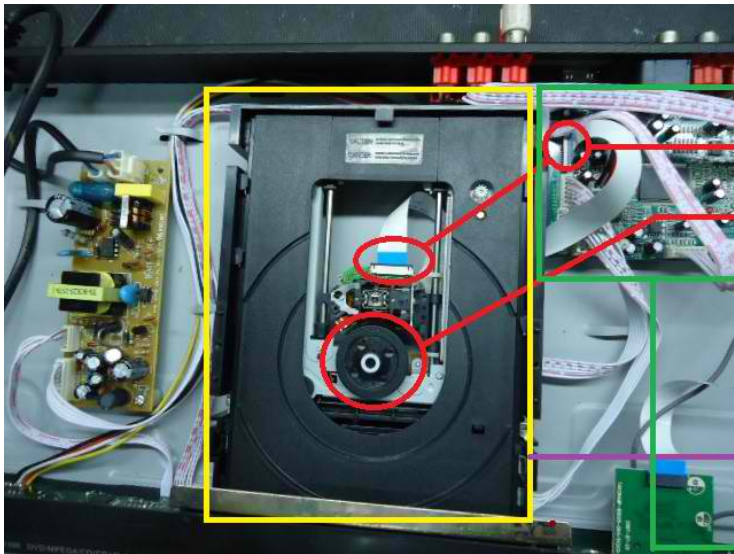
4. kapag nagtantal ku ng lens ito lng tangalin nyo.

b.



Bagong pagawa No Disc daw tiningnan ko ang bagal ng ikot ng bala hehehe! normal ang ilaw ng lense ang lakas pa ng laser niya ibig sabihin ok pa ung lense nito! Para magkaalaman kumuha ako ng bago kung lense na pang testing sinalpak ko the same ang pangyayari ibig sabihin buo ang lense next step tayo.

c.

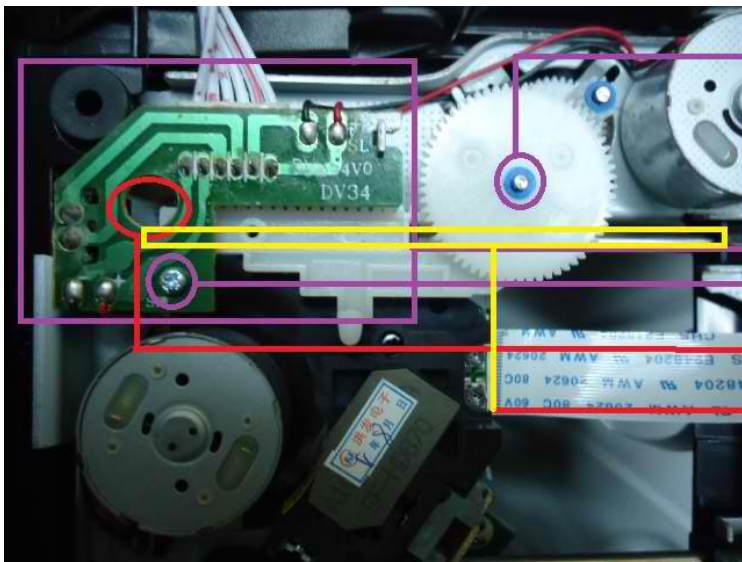


Hinugot salpak ko ang cable na ito walang nangyari.

Pinalitan ko din ang spindle motor na ito aba! the same parin,.usad pagong parin ang bala..

Nainis ako sinalpak ko ang buong tray na ito sa isa kung DVD aba!smooth ang takbo.kaya no choice na tayo husgahan na natin.ang sira ay itong Board..

How To Release Lens



1. Tangalin ang lock na ito.

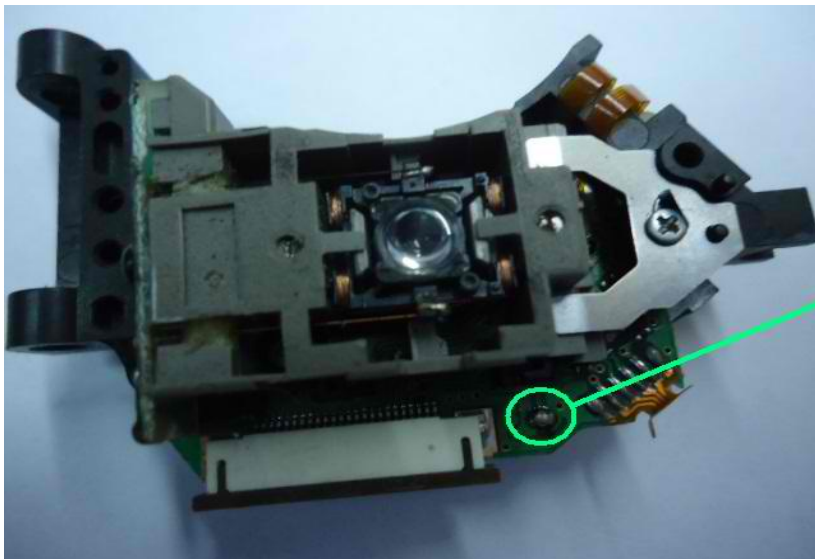
2. Tangalin ang screw na ito.

3. Tangalin ang board na ito.

4.Tangalin ang screw dito.

5.Tangalin ang stainless na ito, then release your lense.You Got it!..

TIPS Para sa Bagong Bili na Lens



Mga sir lagi po tatandaan kapag bumili po kayo ng bagong lens siguradohin na bago ninyo ikabit ito natangal na ninyo ang pinag short na connection na ito.bale 3 connection pinaghalo,never na gagana ang lens kapag nka short iyan kahit bago pa yan..ito po un!